



- Trụ Sở
- Tòa Nhà Điều Hành
- Chi Nhánh Q. Tân Phú
- Chi Nhánh Cần Thơ
- Chi Nhánh Cà Mau
- Chi Nhánh Quảng Bình
- Chi Nhánh Hà Nội

- Số 208, đường Hoàng Văn Thụ, Phường 4, Quận Tân Bình, TP.HCM
- Số 54, đường D9, Phường Tây Thạnh, Quận Tân Phú, TP. HCM
- Số 66, đường Lê Lăng, Phường Phú Thọ Hòa, Quận Tân Phú, TP.HCM
- Số 368, đường Võ Văn Kiệt, Phường An Thới, Quận Bình Thủy, TP. Cần Thơ
- Số 119/27, đường Bà Triệu, Khóm 8, Phường 5, TP. Cà Mau
- Số 125, đường Bạch Đằng, Phường Đức Ninh Đông, TP. Đồng Hới
- Số 94F, đường Trần Hưng Đạo, Phường Cửa Nam, Quận Hoàn Kiếm, Hà Nội

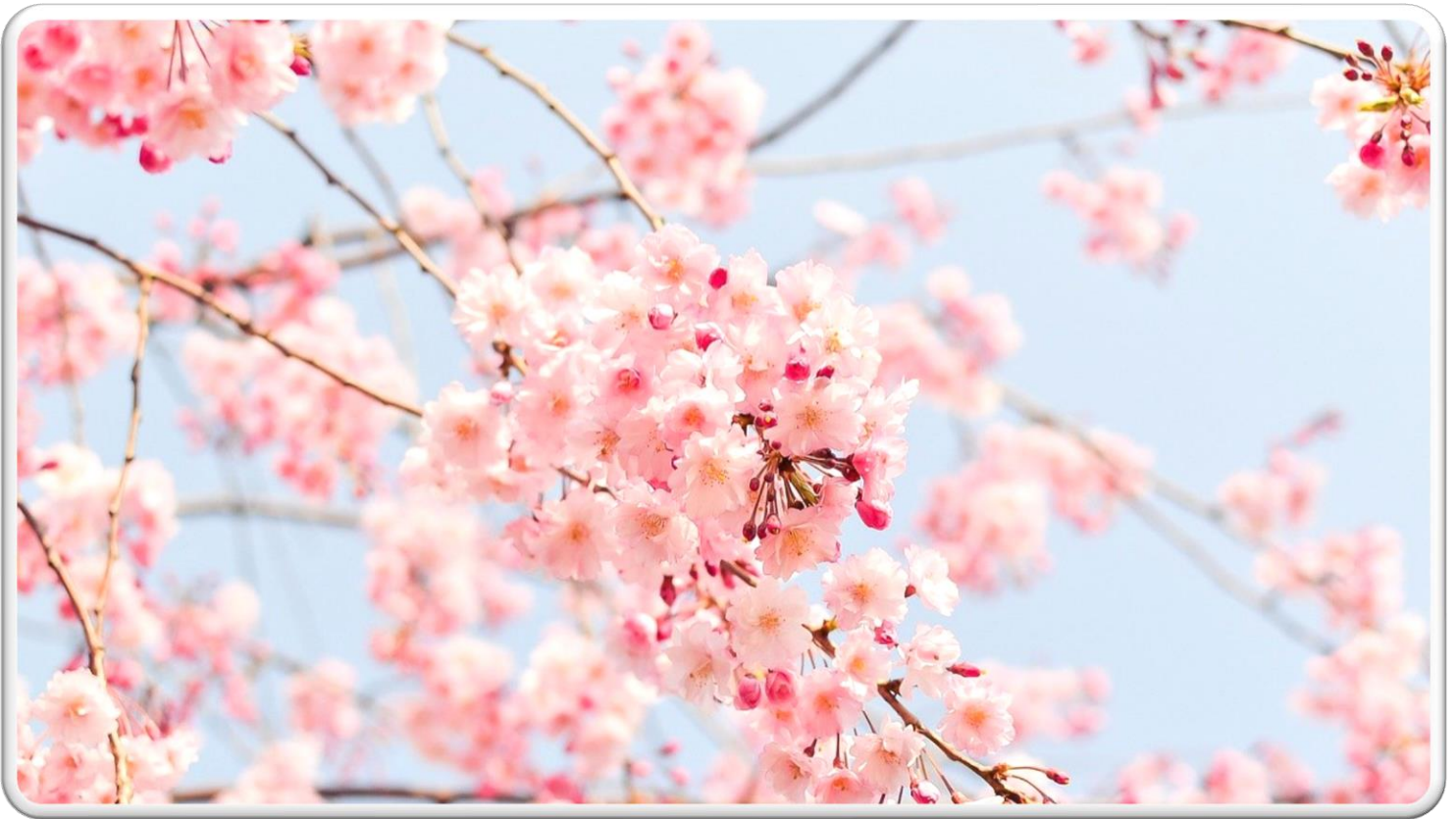
Kính gửi quý khách chương trình tham quan du lịch & nghỉ dưỡng đặc biệt @vietnamtouristvn.vn

# HOKKAIDO

## RỰC RỠ SẮC HOA ANH ĐÀO

Chương trình: 06 Ngày 05 đêm - Khởi Hành: 09/05

Hàng không: ALL NIPPON AIRWAYS 5\*\*\*\*\*

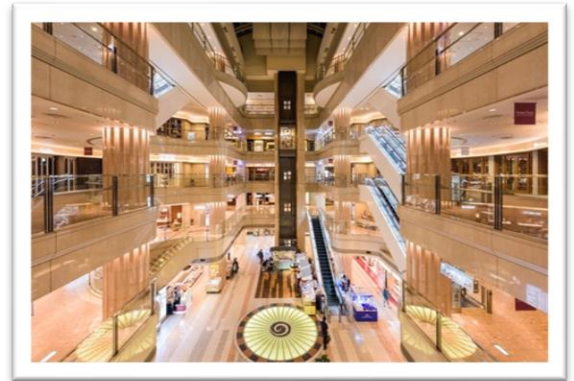


## Chương trình chi tiết:

### NGÀY 01: TP. HCM - HANEDA

**Tối:** Hướng dẫn viên đón quý khách tại **Tân Sơn Nhất**, làm thủ tục cho quý khách bay đi **Nhật Bản** trên chuyến bay **NH892 SGN - HND** lúc **22:45 - 06:40**.

Quý khách dùng bữa sáng trên máy bay của hãng hàng không quốc gia Nhật Bản **All Nippon Airways**.



### NGÀY 02: HANEDA – SAPPORO

*(Ăn sáng trên máy bay, trưa, tối)*

**Sáng:** Đáp sân bay **Haneda** của Nhật Bản, quý khách tiếp tục nối chuyến bay **NH057 HND - CTS** lúc **09:30**.

**Trưa:** Đến sân bay New Chitose- Sapporo, xe sẽ đón quý khách dùng bữa trưa. Sau đó đoàn khởi hành di chuyển tham quan:

- **Thị trấn Aibira - Cánh đồng hoa cải dầu** – sắc vàng rực rỡ nở rộ cả một góc trời. Khoảng 22 triệu cây hoa cải khi bung nở đồng loạt tạo nên thảm hoa vàng rực. Một địa điểm check - in không thể bỏ lỡ đối với những tín đồ thích “sống ảo” đấy!
- **Công viên Jigokudani (thung lũng địa ngục)** nằm tại hướng Bắc Đông của suối nước nóng Noboribetsu, có đường kính tầm 450m và là dấu vết của miệng núi lửa phun trào, đây cũng chính là đầu nguồn của suối nước nóng Noboribetsu. Mỗi phút lại có 3000 lít nước suối nóng được trào ra từ nơi đây.



**Tối:** Quý khách dùng bữa tối tại nhà hàng địa phương. Đoàn di chuyển về khách sạn nghỉ ngơi và trải nghiệm **tắm Onsen**.



**Sáng:** Đoàn dùng bữa sáng tại khách sạn, làm thủ tục trả phòng.

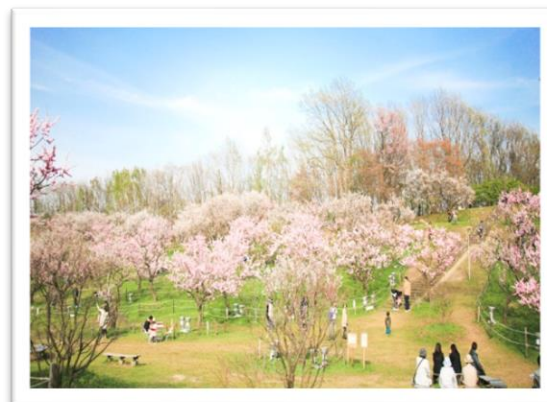
Sau đó khởi hành tham quan:

- **Bảo tàng Ainu** – nơi quảng bá đời sống, văn hóa của người Ainu, một dân tộc bản địa ở miền Bắc Nhật Bản. Đây là cơ sở ngoài trời với những hiện vật triển lãm mang tính giáo dục và tương tác, được biết đến nhiều hơn dưới tên gọi của người Ainu, “Upopoy”.
- **Công viên Takino Suzuran:** Quý khách sẽ được chiêm ngưỡng vẻ đẹp tuyệt vời của hơn 230.000 bông hoa tulip được trồng trong công viên. Đây là công viên duy nhất ở Hokkaido thuộc sở hữu của chính phủ quốc gia. Quý khách có thể đi bộ qua không gian xanh khổng lồ này và bắt gặp những tác phẩm điêu khắc và kiến trúc khổng lồ.



**Trưa:** Quý khách dùng bữa trưa tại nhà hàng địa phương. Sau đó tiếp tục tham quan :

- **Công viên Hiraoka:** nằm ở phía đông nam của Sapporo, cách trung tâm thành phố khoảng 11 km và có diện tích 66,4 ha. Hơn một nửa công viên là một khu rừng, nơi có một số lượng lớn các loài chim hoang dã như Chim gõ kiến, cũng như các loài côn trùng như bọ cạp núi và bọ cạp lớn, được sinh ra ở đây. Quý khách sẽ trải nghiệm ngắm hoa anh đào tuyệt đẹp tại điểm tham quan này.
- **Beer Garden:** Vườn bia Sapporo là nhà hàng bên trong Bảo tàng bia Sapporo. Quý khách dùng bữa tối tại đây.



**Tối:** Đoàn về khách sạn và nhận phòng nghỉ ngơi.

## NGÀY 04: THAM QUAN HOKKAIDO

(Ăn sáng, trưa, tối)

**Sáng:** Quý khách dùng bữa sáng tại khách sạn. Sau đó khởi hành đi tham quan:

- **Bảo tàng hộp âm nhạc Otaru** – với hơn 3000 hộp âm nhạc đủ kích cỡ, được bày biện khắp không gian của tòa nhà cổ có niên đại từ năm 1912. Tại đây, Quý khách có thể chọn mua những chiếc hộp xinh xắn do các nghệ nhân tài hoa chế tác ra hay do chính bàn tay của du khách sáng tạo nên để làm quà tặng cho người thân.
- **Cửa hàng thủy tinh Kitaichi Glass** - với hơn 110 năm là thương hiệu đại diện cho thành phố Otaru. Tại đây, có bày bán các sản phẩm thủy tinh tuyệt đẹp thích hợp làm quà lưu niệm mang tính sang trọng, quý phái dành cho các dịp quan trọng của gia đình và bạn bè.

**Trưa:** Quý khách dùng bữa trưa. Sau đó tiếp tục chương trình tham quan:

- **Kênh đào Otaru** là một kênh đào có chiều dài 1140m nằm ở Hokkaido, được khai phá xây dựng từ vùng đất xa bờ, hoàn thành vào năm 1923.
- **Công viên Shiroi Koibito** - một công viên giải trí bánh kẹo được điều hành bởi một nhà sản xuất bánh kẹo nổi tiếng ở Nhật Bản - Shiroi Koibito. Công viên là một thế giới tươi đẹp nơi hai nền văn hóa Anh và Hokkaido hòa quyện tạo nên sự kết hợp Á – Âu độc đáo.

**Tối:** Đoàn dùng bữa tối, về khách sạn nghỉ ngơi.



**Sáng:** Quý khách dùng bữa sáng tại khách sạn. Sau đó khởi hành đi Furano tham quan:

- **Cánh đồng hoa bốn mùa Shikisai no Oka** – được mệnh danh là “*thiên đường trên mặt đất*” với không gian ngập tràn hoa đầy màu sắc. Dạo quanh khu vườn, bao nhiêu một nhòai và áp lực cũng đều tan biến trước vẻ đẹp của những đóa hoa, trước hương thơm ngào ngạt lan tỏa khắp không gian.



**Trưa:** Đoàn dùng bữa trưa và tiếp tục tham quan:

- **Xưởng chế biến rượu Furano** – nơi sản xuất ra những chai rượu vang hảo hạng mang thương hiệu nổi tiếng của Hokkaido. Quý khách đến đây có thể tham quan, tìm hiểu lịch sử cũng như quy trình làm nên những chai rượu vang và có cơ hội trải nghiệm thử hương vị rượu thơm ngon.
- **Xưởng phô mai Furano:** quý khách tham quan phòng sản xuất và hầm ủ phô mai qua cửa kính. Một trong những món quà lưu niệm nổi tiếng ở Furano là chế phẩm từ sữa của Furano Cheese Factory. Đặc biệt, sản phẩm được yêu chuộng hàng đầu ở đây là Wine Cheddar Cheese, phô mai tẩm rượu vang đỏ Furano đầu tiên ở Nhật Bản và vô cùng hiếm có trên thế giới.



**Tối:** Đoàn dùng bữa tối, tiếp tục di chuyển về lại **Sapporo**.

Nhận phòng khách sạn và nghỉ ngơi.





**NGÀY 06: SAPPORO - HANEDA - TPHCM**

*(Ăn sáng, trưa & ăn tối trên máy bay)*

**Sáng:** Quý khách dùng bữa sáng tại khách sạn, làm thủ tục trả phòng.

Sau đó đoàn di chuyển ra sân bay **Chitose** đáp chuyến bay **NH064 CTS – HND** lúc **13:30 – 15:10** đến Haneda.

Đến sân bay **Haneda** làm thủ tục nối chuyến về Việt Nam trên chuyến bay **NH891 HND – SGN** lúc **17:10.**

**21:25** Về đến sân bay **Tân Sơn Nhất** đoàn làm thủ tục nhập cảnh, nhận lại hành lý cá nhân. Hướng dẫn viên nói lời chào tạm biệt quý khách và hẹn gặp lại quý khách vào những chương trình sau!



**Lưu ý:** Hình ảnh trong chương trình chỉ mang tính chất minh họa, tùy thời điểm quý khách đến chơi và một số điểm tham quan cũng như thứ tự và chi tiết chương trình có thể được sắp xếp cho phù hợp với tình hình khách quan (thời tiết, giao thông,...) nhưng vẫn đảm bảo đầy đủ

❖ **GIÁ TOUR GHÉP KHÁCH LỄ 2024:**

<b>GIÁ TOUR TRỌN GÓI DÀNH CHO 1 KHÁCH (VNĐ)</b>				
<b>HOKKAIDO</b> <b>HOA ANH ĐÀO</b> 6N5Đ	Chuyến bay	Người Lớn (Đủ 11 tuổi trở lên)	Trẻ em (Đủ 2 - dưới 11 tuổi)	Em bé (Dưới 2 tuổi)
			Ngủ chung giường người lớn	
Quý khách <b>tập trung</b> sân bay Tân Sơn Nhất <b>tối cùng ngày</b> khởi hành !				
<b>09/05</b>	<b>SGN - HND NH892 09MAY</b> 22:45 - 06:40 <b>HND - CTS NH057 10MAY</b> 09:30 - 11:05 <b>CTS - HND NH064 14MAY</b> 13:30 - 15:10 <b>HND - SGN NH891 14MAY</b> 17:10 - 21:25	48,990,000	44,090,000	14,690,000

**GIÁ TOUR BAO GỒM:**

- Vé máy bay khứ hồi **SÀI GÒN - NHẬT BẢN - SÀI GÒN** hãng hàng không **All Nippon Airways 5\*\*\*\*\***
- Hành lý:
  - Khứ hồi: 01 kiện **10kg xách tay** + 02 kiện **23kg ký gửi** (46 ký mỗi chiều)
  - Bao gồm các khoản thuế, phí và phụ phí phi trường, dịch vụ tại sân bay: soi chiếu an ninh, dịch vụ phục vụ khách hàng, bãi đỗ,...
- **Khách sạn 4\*\*\*\*** Nhật Bản - tiêu chuẩn 2 khách người lớn/phòng, ngủ ghép chung ba mẹ.
  - Trường hợp khách đi lẻ thì sẽ ngủ ghép phòng 2 với khách đi lẻ khác cùng giới tính, hoặc phụ thu phòng đơn nếu không có khách ghép lẻ cùng giới tính đi cùng đoàn, hoặc quý khách muốn ngủ một mình một phòng suốt tour (tham khảo với nhân viên tư vấn trước).
  - Lưu ý khách sạn ở Nhật Bản có rất ít phòng 1 giường (DBL) và phòng 3 người (TRIP) (tham khảo với nhân viên tư vấn).

- Các bữa ăn chính theo văn hóa ẩm thực người Nhật theo chương trình (các bữa ăn có thể thay đổi phù hợp với tuyến điểm tuy nhiên vẫn đảm bảo đủ số lượng và chất lượng bữa ăn tương đương)
- **Visa nhập cảnh Nhật Bản 01 lần theo tour.**
- Xe ô tô máy lạnh, đời mới, siêu sang vận chuyển hành khách suốt tuyến
- Vé tham quan 1 lần các điểm có trong chương trình.
- Bảo hiểm du lịch quốc tế tối đa 10.000 USD.
- HDV phục vụ suốt tuyến theo chương trình.
- Quà tặng: Nón du lịch.

### GIÁ TOUR KHÔNG BAO GỒM:

- Chi phí cá nhân, hành lý quá cước, điện thoại, giặt ủi, tham quan ngoài chương trình.
- Các bữa ăn tự túc ngoài chương trình
- Tiền TIP theo thông lệ du lịch quốc tế (*đóng trước khi tour khởi hành*): **1.050.000 VNĐ/khách/tour**
- Phụ thu phòng đơn (nếu có): 240\$/trọn tour (*tham khảo nhân viên tư vấn*).
- Visa tái nhập lại Việt Nam cho khách quốc tịch nước ngoài.
- Chi phí dời ngày, đổi chặng, nâng hạng vé máy bay. Trường hợp Quý khách không sử dụng chặng đi của vé đoàn theo tour, các chặng nội địa và quốc tế còn lại sẽ bị hủy hoặc không sử dụng chặng về cũng không được hoàn do điều kiện của hãng Hàng Không.
- Trong trường hợp Quý khách chỉ mua land tour và có giờ bay không trùng với giờ bay của đoàn: Quý khách vui lòng tự túc để nhập đoàn ngày đến và tự túc ra sân bay ngày về.

### GIÁ VÉ TRẺ EM

- Trẻ nhỏ dưới 2 tuổi: 30% giá tour người lớn (Không có chế độ giường riêng).
- Trẻ em từ 2 tuổi đến dưới 11 tuổi: 90% giá tour người lớn (Không có chế độ giường riêng).
- Trẻ em từ 2 tuổi đến dưới 11 tuổi: 100% giá tour người lớn (Có chế độ giường riêng).
- Trẻ em đủ 11 tuổi trở lên: 100% giá tour người lớn.

### QUY ĐỊNH MUA TOUR & THANH TOÁN

- Khách hàng điền phiếu đăng ký và cung cấp hồ sơ xin visa trước ngày khởi hành ít nhất 20 ngày.
- Quý khách vui lòng **cọc đủ 50% giá tour** để chốt chỗ.
- Hoàn tất thanh toán tiền tour trước 10 ngày so với ngày khởi hành (trường hợp LSQ báo từ chối visa sau khi đã đóng hết tiền tour, Công ty sẽ hoàn trả lại tiền tour theo đúng quy định).



- Trường hợp quý khách bị từ chối cấp visa: chi phí không hoàn lại là **3.000.000 VNĐ/khách**.
- Khách có quốc tịch được miễn visa hoặc đã có visa, Công ty sẽ trừ lại **1.000.000 VNĐ/khách**.
- Vì 1 lí do nào đó mà trong gia đình có người không được LSQ cấp visa thì người những thành viên còn lại vẫn tham gia chương trình bình thường, nếu không tham gia sẽ áp dụng như quy định huỷ tour.
- Công ty sẽ hướng dẫn thủ tục visa, cách điền các mẫu đơn visa, đăng ký ngày nộp hồ sơ, quý khách vui lòng cung cấp đúng và đủ theo yêu cầu của bộ phận visa để đảm bảo kết quả visa của quý khách được thuận lợi.

## ĐIỀU KIỆN HỦY TOUR

- Hủy tour sau khi đăng ký phí phạt = 85% tiền cọc
- Hủy tour trước 14 ngày phí phạt = 75% tổng giá tour
- Sau thời gian trên phí phạt = 100% tổng giá trị tour
- Thời gian hủy chuyến du lịch được tính cho ngày làm việc, không tính Thứ Bảy, Chủ Nhật & các ngày Lễ, Tết
- Hủy tour trường hợp khách đã có visa – Công ty sẽ báo cáo Lãnh sự quán đóng dấu hủy visa trước khi trả hộ chiếu cho khách.

## LƯU Ý THÔNG TIN VỀ TOUR

- Quý khách vui lòng xem kỹ chương trình, giá tour, phần bao gồm và không bao gồm được liệt kê chi tiết trong chương trình hoặc tham khảo trực tiếp từ nhân viên kinh doanh trước khi đăng ký tour.
- Quý khách đăng ký chương trình tham quan du lịch thuần túy, **suốt chương trình Quý khách không được tách đoàn**. Nếu Quý Khách có nhu cầu tách đoàn ( công ty sẽ cân nhắc hỗ trợ nếu lý do hợp lý), vui lòng thông báo cho nhân viên bán tour ngay tại thời điểm đăng ký tour, Quý khách sẽ thanh toán thêm chi phí là 3.000.000VNĐ/khách/ngày.
- Hộ chiếu phải còn hạn trên 06 tháng so với ngày kết thúc tour và có đầy đủ chữ ký, dấu mộc đỏ của cơ quan chức năng cấp hộ chiếu, hình ảnh không bị hư hỏng, mờ nhòe, thông tin đầy đủ, dù còn hạn sử dụng nhưng nếu hình ảnh bị mờ nhòe, vẫn không được xuất hay nhập cảnh .....
- Đối với khách mang quốc tịch nước ngoài vui lòng mang theo Visa nhập cảnh Việt nam còn hạn sử dụng tính đến ngày khởi hành và những loại giấy tờ khác nếu có khi đăng ký và đi tour. Nếu khách hàng làm visa tái nhập, ngày đi tour mang theo 2 tấm hình 4x6 phong trắng.

- Quý khách chỉ mang thẻ xanh (thẻ tạm trú tại nước ngoài) và hộ chiếu Việt Nam không còn hiệu lực thì không du lịch sang nước thứ ba được.
- Do các chuyến bay phụ thuộc vào các hãng Hàng Không nên trong một số trường hợp giờ bay có thể thay đổi mà không được thông báo trước.
- Công ty sẽ không chịu trách nhiệm về việc mất điểm tham quan trong các trường hợp: các điểm tham quan bị đóng cửa mà không được báo trước, kẹt xe hoặc do quý khách dừng lại một điểm quá thời gian tham quan quy định.
- Trẻ em dưới 15 tuổi phải có bố mẹ đi cùng hoặc người được uỷ quyền phải có giấy uỷ quyền từ bố mẹ. Trẻ em dưới 11 tuổi ngủ chung giường với bố mẹ. Mỗi gia đình chỉ được kèm 1 trẻ em, trẻ thứ 2 đóng tiền tour như người lớn.
- Công ty không chịu trách nhiệm, sẽ không hoàn trả tiền tour nếu quý khách bị từ chối nhập cảnh vào Nhật Bản cũng như từ chối xuất cảnh hoặc nhập cảnh tại Việt Nam vì lí do cá nhân hay nhân thân.
- Do tính chất là đoàn ghép khách lẻ, công ty sẽ thu nhận đủ số lượng khách đoàn, thì đoàn sẽ khởi hành đúng lịch trình. Trong trường hợp đoàn không đủ khách hoặc đã đủ nhưng khách không đạt visa, công ty có trách nhiệm thông báo cho Quý khách biết, hai bên sẽ thỏa thuận lại giá cho đoàn, nếu Quý khách không đồng ý giá mới, Quý khách có thể chuyển sang ngày khởi hành khác (được bảo lưu tối đa 6 tháng).
- Tùy theo điều kiện thực tế mà chương trình tham quan có thể thay đổi cho phù hợp tuy nhiên các tuyến điểm vẫn đảm bảo đầy đủ.
- Công ty sẽ không chịu trách nhiệm bảo đảm các điểm tham quan trong trường hợp:
  - Xảy ra thiên tai: dịch bệnh, bão lụt, hạn hán, động đất...
  - Sự cố về an ninh: khủng bố, biểu tình...
  - Sự cố về hàng không: trục trặc kỹ thuật, an ninh, dèi, hủy, hoãn chuyến bay.
  - Nếu những trường hợp trên xảy ra, công ty sẽ xem xét để hoàn trả chi phí không tham quan cho khách trong điều kiện có thể (sau khi đã trừ lại các dịch vụ đã thực hiện như phí làm visa....và không chịu trách nhiệm bồi thường thêm bất kỳ chi phí nào khác).
- Trường hợp chỉ có 1 khách (người lớn) đi với 1 bé (dưới 11 tuổi), quý khách vui lòng đóng tiền tour cho Bé ngủ giường riêng. Khi đi tour mang theo khai sinh cho bé. Trường hợp bé không đi cùng cha mẹ, Quý khách vui lòng đem theo giấy uỷ quyền có xác nhận của cơ quan chức năng địa phương.

- Do chi phí xăng dầu có thể tăng vào thời điểm xuất vé mà không được báo trước. Công ty sẽ xuất trình công văn của hàng không về việc tăng phụ thu (nếu có) và xin đề nghị khách cho tăng giá tương ứng.
- Quý khách từ 70 tuổi trở lên yêu cầu phải có giấy xác nhận đầy đủ sức khoẻ để đi du lịch nước ngoài do bác sĩ cấp và giấy cam kết sức khoẻ. Yêu cầu phải có người thân dưới 60 tuổi đầy đủ sức khoẻ đi theo. Ngoài ra, khách trên 70 tuổi yêu cầu đóng thêm phí bảo hiểm cao cấp (phí thay đổi tùy theo tour). Không nhận khách từ 80 tuổi trở lên.
- Phụ nữ mang thai (không quá 30 tuần) khi đăng ký tour, phải xuất trình sổ khám sức khoẻ định kỳ và đảm bảo đủ sức khoẻ tham gia tour với công ty khi đăng ký. Bất cứ sự cố nào xảy ra trên tour, Công ty sẽ không chịu trách nhiệm.
- **HDV sẽ giữ toàn bộ hộ chiếu bản chính của Quý khách trong suốt chuyến đi.**
- **Chương trình này là bản không thể tách rời với Hợp đồng dịch vụ.**

**KÍNH CHÚC QUÝ KHÁCH CÓ CHUYẾN ĐI VUI VẺ & BỔ ÍCH !**



# HỒ SƠ XIN VISA NHẬT BẢN

Để tạo điều kiện cho việc xét duyệt visa được nhanh chóng, Quý khách vui lòng chuẩn bị & hoàn tất hồ sơ theo hướng dẫn sau đây:

<b>1. Cá nhân</b>	<ol style="list-style-type: none"><li><b>HỘ CHIẾU</b> gốc (còn hạn trên 6 tháng tính đến ngày kết thúc tour) + hộ chiếu cũ (nếu có)</li><li><b>02 HÌNH THỂ</b> khổ <b>3,5cm x 4,5cm</b> (nền trắng, hình chụp mới trong vòng 3 tháng gần nhất)</li><li><b>CCCD/ CMND</b> (sao y trên khổ giấy A4 cùng 1 mặt, không cắt nhỏ)</li><li><b>ĐIỀN TỜ KHAI THÔNG TIN</b> (theo form mẫu ở trang cuối chương trình)</li></ol>
<b>2. Tài chính</b>	<p>Quý khách phải có tối thiểu <b>1/2</b> điều kiện sau:</p> <ol style="list-style-type: none"><li><b>SỔ TIẾT KIỆM</b> photo (Sổ mở trước 3 tháng so với ngày xác nhận số dư càng tốt, tối thiểu 100 triệu/ khách và kì hạn còn hiệu lực đến ngày tour về) + <b>XÁC NHẬN SỐ DƯ</b> bản gốc có một ngân hàng của sổ tiết kiệm trên</li><li><b>SAO KÊ 6 THÁNG</b> gần nhất tài khoản ngân hàng cá nhân (có thể hiện thu nhập càng tốt như nhận lương, cho thuê nhà,...) + <b>XÁC NHẬN SỐ DƯ CUỐI KỲ TỐI THIỂU 100TR</b> (bản gốc có một ngân hàng)</li></ol>

## LƯU Ý THÔNG TIN VISA

- Trường hợp vợ chồng/ mẹ con chứng minh chung tài chính thì số tiền tiết kiệm cần gấp đôi (tối thiểu 200 triệu). Đồng thời Quý khách cần cung cấp SAO Y trên A4 giấy tờ chứng minh mối quan hệ như giấy khai sinh, giấy đăng ký kết hôn.
- Để đạt tỉ lệ đậu visa cao, ngoài các giấy tờ bắt buộc ở trên thì Quý khách cần cung cấp thêm các thông tin CÓ SẴN để hồ sơ thêm điểm cộng (chỉ cần bản photo).
  - + Bằng cấp gần nhất (đại học/ cao đẳng)
  - + Hợp đồng lao động + đơn xin nghỉ (nếu khách là nhân viên)
  - + Giấy phép kinh doanh + thuế 3 tháng gần nhất (nếu khách là chủ doanh nghiệp)
  - + Sổ hưu/ quyết định hưu trí (nếu khách về hưu)
  - + Thẻ học sinh/ sinh viên + bảng điểm học kì gần nhất (nếu khách là học sinh/ sinh viên)
  - + Bảo hiểm xã hội (VSSID)
  - + Giấy tờ xác nhận sở hữu nhà đất, chủ quyền xe ô tô (nếu có)

+ Hợp đồng cho thuê nhà (nếu có)

- **Tất cả giấy tờ sao y/ photo trên A4, không được cắt nhỏ.**
- Hồ sơ visa nộp vào Lãnh Sự Quán sẽ không được hoàn trả lại.
- Thời hạn sử dụng 3 tháng tính từ ngày có kết quả visa.
- Giá trị sử dụng 01 lần nhập cảnh Nhật Bản.
- Trên đây là những thủ tục để xin visa Nhật Bản theo quy định của Lãnh sự. Tùy vào mỗi trường hợp, trong quá trình xét visa, Lãnh Sự Quán có quyền yêu cầu bổ sung thêm bất kỳ giấy tờ nào của Quý khách nếu thấy cần thiết.

## TỜ KHAI THÔNG TIN

1	Họ và Tên		
2	Ngày tháng năm sinh		
3	Giới tính	<input type="checkbox"/> Nam	<input type="checkbox"/> Nữ
4	Số CCCD		
5	Điện thoại di động		
6	Nơi sinh trên hộ chiếu		
7	Địa chỉ nhà <b>hiện tại</b>		
8	Số điện thoại nhà (nếu có)		
9	Links facebook cá nhân		
10	Trình độ học vấn		
11	Địa chỉ Email		
12	Nghề nghiệp (chức vụ cụ thể)		
13	Tên công ty		
14	Địa chỉ công ty		
15	SĐT công ty		
16	Thông tin khách đi cùng	Họ và tên	
		Mối quan hệ	
		Nghề nghiệp	
		Điện thoại	
17	Tình trạng hôn nhân	<input type="checkbox"/> Độc thân	<input type="checkbox"/> Đã kết hôn
		<input type="checkbox"/> Ly dị	<input type="checkbox"/> Mất
18	Thông tin vợ/ chồng	Họ và tên	
		Ngày sinh	
		Nghề nghiệp	
		Điện thoại	
19	Thông tin con cái	Họ và tên	
		Ngày sinh	
		Nghề nghiệp	
		Điện thoại	



20	<i>Thông tin người thân ở nước ngoài (nếu có)</i>	<i>Họ và tên</i>	
		<i>Mối quan hệ</i>	
		<i>Nghề nghiệp</i>	
		<i>Điện thoại</i>	
		<i>Quốc gia đang sống</i>	
21	<i>Đã từng đi Nhật chưa? Thời gian đã đi - về cụ thể?</i>		
22	<i>Đã bị từ chối cấp visa Nhật Bản chưa?</i>		
23	<i>Những nước đã đi trong 5 năm qua</i>		
24	<i>Chữ ký</i>		

**CẢM ƠN QUÝ KHÁCH ĐÃ ĐIỀN THÔNG TIN ĐẦY ĐỦ ĐỂ CÓ KẾT QUẢ VISA TỐT NHẤT !**